

Wickler für schmale Bahnbreiten



Baukastensystem

- Aufwickeln / Abwickeln
- Nutzmaterialien / Restmaterialien
- Modul / eigenständige Einheit

Funktionsoptionen

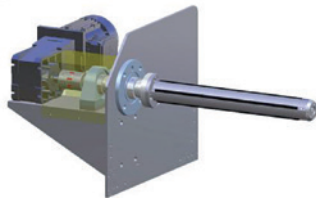
- Chargieren der Reststreifen
- Wickeln mit der ohne Hülse
- Bordscheiben
- Modul oder Transporteinheit
- Schutzeinhausung, etc.

Wickler für schmale Bahnbreiten

Basiswickler

Der Basiswickler bildet die Grundlage für alle weiteren Varianten. Er kann als Modul in eine bestehende Anlage integriert werden.

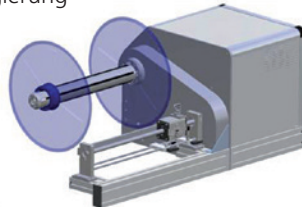
- Bajonettverschluss
- Klauenkupplung



Modulwickler

Der Modulwickler ist eine Funktionserweiterung des Basiswicklers. Die Funktionen können individuell konfiguriert werden.

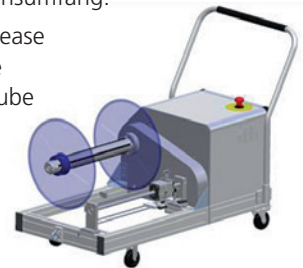
- Bordscheiben
- Chargierung



Transportwickler

Dieser transportable Wickler ist von der Gesamtanlage unabhängig einsetzbar. Das Modulpaket lässt freie Wahl beim Funktionsumfang.

- Quick-Release
- Optionale Schutzhaube

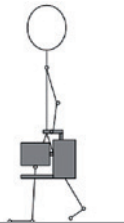


Für alle Einsatzbereiche

WSB 10

für Wickel bis 10 kg

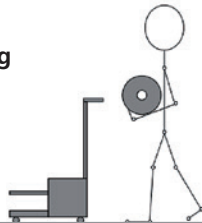
- Tragen
- $m_{\text{gesamt}} < 25 \text{ kg}$



WSB 32

für Wickel bis 32 kg

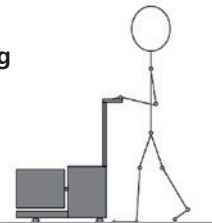
- Fahren
- 80 % Rolle tragbar



WSB 100

für Wickel bis 100 kg

- Fahren
- maximales Rollengewicht



Transportwickler bis 10 kg Rollengewicht

Länge:	760 mm
Breite:	450 mm
Höhe:	415 mm
Leergewicht:	ca. 25 kg
max. Rollengewicht:	10 kg
max. Rollendurchmesser:	300 mm
Chargieren:	2,5 – 5 mm
Arbeitsbreite:	2,5 – 150 mm
Hülsendurchmesser:	2" (50,8 mm), 3" (76,2 mm)
max. Hüslenlänge:	300 mm
max. Bahngeschwindigkeit:	150 m/min
max. Bahnspannung:	500 N/m

Transportwickler bis 32 kg Rollengewicht

Länge:	1.325 mm
Breite:	720 mm
Höhe:	1.080 mm
Leergewicht:	ca. 120 kg
max. Rollengewicht:	32 kg
max. Rollendurchmesser:	400 mm
Chargieren:	2,5 – 5 mm
Arbeitsbreite:	2,5 – 150 mm
Hülsendurchmesser:	2" (50,8 mm), 3" (76,2 mm)
max. Hüslenlänge:	400 mm
max. Bahngeschwindigkeit:	300 m/min
max. Bahnspannung:	1.000 N/m

Transportwickler bis 100 kg Rollengewicht

Länge:	1.570 mm
Breite:	790 mm
Höhe:	1.080 mm
Leergewicht:	ca. 165 kg
max. Rollengewicht:	100 kg
max. Rollendurchmesser:	500 mm
Chargieren:	5 – 50 mm
Arbeitsbreite:	5 – 150 mm
Hülsendurchmesser:	2" (50,8 mm), 3" (76,2 mm)
max. Hüslenlänge:	500 mm
max. Bahngeschwindigkeit:	300 m/min
max. Bahnspannung:	2.500 N/m

